

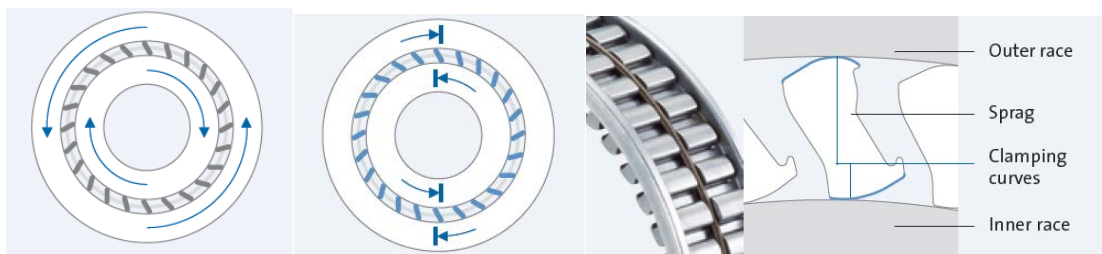


概要:

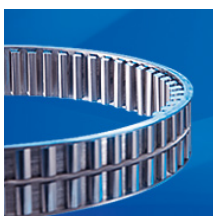
GMNクラッチは Spragとよばれる輪留め部品機構により、一方向の動力を伝達する装置です。

アイドリング時

動力伝達時



商品一例:



FE タイプ インサート エLEMENT

軸径: 2~ 80mm (シリーズ 400)

軸径: 38.09 to 220 mm (シリーズ 8000)

最大トルク: 2,673Nm(シリーズ 400)/14,060Nm(シリーズ 8000)



FR,FRN タイプ インサート ユニッT

軸径: 10 ~ 60mm (シリーズ 400)

最大トルク: 539Nm



FP,FPD,FN,FND タイプ コンプリート ユニッT

内外輪、ボールベアリングおよびローラベアリング(シールはオプション)

軸径: 10 ~ 60 mm (シリーズ 400)

最大トルク: 588Nm

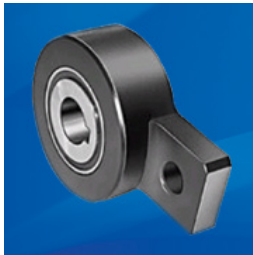


FK,FKN,FKNN,FKNS タイプ ボールベアリング クラッチ

内外輪、ボールベアリング(シールはオプション)

寸法は、DIN625 に準拠、62 シリーズ

軸径: 17 ~40 mm 最大トルク: 267Nm






RA タイプ バックストップ

軸径: 15~ 45mm

最大トルク: 543Nm

*その他のタイプおよび特殊仕様もございます。詳細はお問い合わせください。

アプリケーション:

バックストップ	インデックス	オーバーランニング
		
<ul style="list-style-type: none"> ●コンベアー ●ウインチ ●回転ドア 	<ul style="list-style-type: none"> ●ステープラー ●搬送装置 ●ラチェット工具 	<ul style="list-style-type: none"> ●ローラーコースター ●ラジコンヘリコプター ●自転車

■当カタログの内容は予告なく変更する場合があります。

福田交易株式会社

本社	〒104-0044	東京都中央区明石町 11-2	TEL03-5565-6811	FAX03-5565-6816
大阪営業所	〒540-0012	大阪府大阪市中央区谷町 4-3-1	TEL06-6941-8421	FAX06-6944-0241
名古屋営業所	〒460-0013	愛知県名古屋市中区上元町 2-14-17	TEL052-322-6421	FAX052-322-2384
広島営業所	〒733-0842	広島県広島市西区井口 5-20-7	TEL082-277-6341	FAX082-277-8199
厚木営業所	〒243-0024	神奈川県厚木市長沼 245-7	TEL046-227-5011	FAX046-228-6612
北陸営業所	〒921-8005	石川県金沢市間明町 1-198	TEL076-292-2811	FAX076-292-2510
九州営業所	〒816-0981	福岡県大野城市若草 3-5-6	TEL092-595-4590	FAX092-595-4591

URL: <http://www.fukudaco.co.jp>

技術相談は
技術課へ

TEL03-5565-6837
FAX03-5565-6839