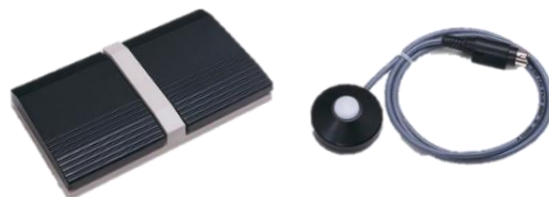


Lecureux社 (ルクルー社・スイス) 精密トルク電動ドライバー

FUKUDA
よりよいものを世界から



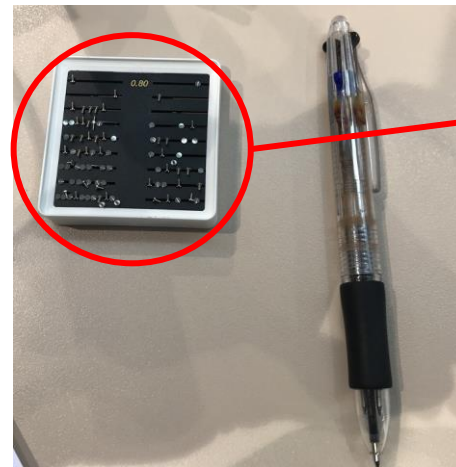
1. 概要・特徴

Lecureux（ルクルー）社は、1961年スイス創業の電動ドライバーおよび精密機械設備メーカーで、その製品は腕時計を始めとする、眼鏡・医療機器業界などの精密機器業界で広く使用されています。

ドライバー本体は必要なトルクや回転数などのレンジに合わせ様々な種類から選択が可能で、常に高精度での締め付けが可能です。また、コントローラーにより細かい設定変更を簡単に行うことが可能となっています。

- ★ 設定トルクは最小 0.5mNm (0.0005Nm) と、超精密なレンジから対応可能
- ★ ネジサイズは標準で最小 M0.5まで対応可能（それ以下のサイズについても特注対応可）

お客様のネジやワークの形状に合わせて、特注のビットやヘッドカバーを製作可能ですので、様々なアプリケーションへ対応できます。自動化機器での使用実績も多数ございます。



参考： M0.8ネジ

2. 製品の構成

本製品は大きく分けて3つのパートで構成されています。

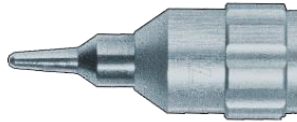
(1) 本体・先端部品

A. ビット (ネジ)



プラス、マイナス
六角、星形など
(M0.5～製作可能)

B. ヘッド



ねじ込み式、
テーパースOCKETなど

C. ドライバー本体 (モーター)



TE100、TE626、TE531など
トルク・速度により選択

(2) コントローラー



eScrew

(3) 周辺機器



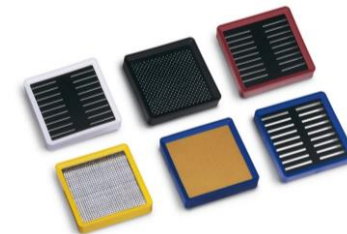
バキュームポンプ



ヘッドスタンド
(ZIP41)



スイッチペダル



スクリュートレイ

3. 機器紹介 (1) 本体・先端部品

A. ビット (対応ネジ種類)

プラス



マイナス



六角



星形



T字



特殊

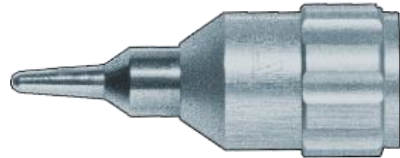


- ・ ビットの形状およびサイズは基本0.1mmごとに選択することが可能です。
- ・ 選定時はネジのサンプル、図面、ネジ径と形状のわかる資料などが必要となります。
- ・ 特殊な形状については特殊品製作対応可能です。

3. 機器紹介 (1) 本体・先端部品

B. ヘッド

ヘッドは、以下の部品3点で構成されています。
(①ヘッドカバー、②ソケット、③ビットホルダー)



ヘッド

=



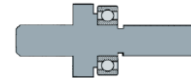
①ヘッドカバー

+



②ソケット

+



③ビットホルダー

① ヘッドカバー

- ・ヘッドカバーのサイズ色ビットの径により0.1mm毎で異なります。
また、それぞれ色が異なります。

φ 1.3mm/φ 2.3mm/φ 3.3mm ⇒ 青

φ 1.4mm/φ 2.4mm/φ 3.4mm ⇒ 紫 など



3. 機器紹介 (1) 本体・先端部品

② ソケット



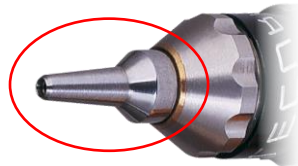
・標準ソケットは使用するビットの径により、2種類に分かれます。

サイズ1： $\Phi 0.50\sim 2.60\text{mm}$

サイズ2： $\Phi 2.80\sim 4.50\text{mm}$

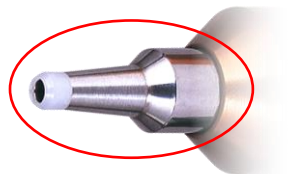
・ネジの形状や、使用条件により特殊仕様ソケットもご提案可能です。

例.



微小ネジ用

ソケット先端がより細くなっており、ネジの位置を合わせやすい



ナイロンプロテクト

ワークが樹脂など傷つきやすい場合に有効

3. 機器紹介 (1) 本体・先端部品

③ ビットホルダー

- ・ビットホルダーは全てのドライバー共通仕様となります。
- ・使用するビットを、ビットホルダーにねじ込みして固定します。



※ 特殊仕様のヘッドについて

- ・ヘッドは、ネジの形状や使用用途によって、下記のような特殊仕様品のご提案も可能です。
※微小ネジ用、ウィンディング用（時計ダイヤル調整）、ドリル用、など



3. 機器紹介 (1) 本体・先端部品



C. ドライバー本体 (仕様一覧)

No.	型番	トルク (m Nm)	回転数RPM (min-1)	胴径 (mm)	全長 (mm)	重量 (g)
1	TE-100	0.5 - 14	80 - 600	10	69	21
2	TE-120-E-11	5 - 45	80 - 500	20	74	53
3	TE-120-E-22	15 - 60	100 - 400	20	74	59
4	TE-120-E-41	30 - 120	50 - 300	20	74	61
5	TE-626	3 - 25	100 - 600	26	80.2	96
6	TE-626-E2	5 - 50	100 - 600	26	92	109
7	TE-626-E4	15 - 90	100 - 600	26	104.5	151
8	TE-429	20 - 175	100 - 500	29	117	206
9	TE-531	30 - 260	100 - 500	31	114	215
10	TE-531-HP	40 - 350	70 - 400	31	129	218

3. 機器紹介 (1) 本体・先端部品

C. ドライバー本体

① TE-100



型番	トルク (m Nm)	回転数 RPM (min-1)	胴径 (mm)	全長 (mm)	重量 (g)
TE-100	0.5 - 14	80 - 600	10	69	21

※デモ機あり

② TE-120 (3種)



型番	トルク (m Nm)	回転数 RPM (min-1)	胴径 (mm)	全長 (mm)	重量 (g)
TE-120-E-11	5 - 45	80 - 500	20	74	53
TE-120-E-22	15 - 60	100 - 400	20	74	59
TE-120-E-41	30 - 120	50 - 300	20	74	61

3. 機器紹介 (1) 本体・先端部品

③ TE-626 (4種)



型番	トルク (m Nm)	回転数 RPM (min-1)	胴径 (mm)	全長 (mm)	重量 (g)
TE-626E	3 - 25	100 - 600	26	80.2	96
TE-626E-LED	3 - 25	100 - 600	26	80.2	96
TE-626-E2	5 - 50	100 - 600	26	92	109
TE-626-E4	15 - 90	100 - 600	26	104.5	151

※デモ機あり

3. 機器紹介 (1) 本体・先端部品

④ TE-429



型番	トルク (m Nm)	回転数 RPM (min-1)	胴径 (mm)	全長 (mm)	重量 (g)
TE-429	20 - 175	100 - 500	29	117	206

⑤ TE-531 (2種)



型番	トルク (m Nm)	回転数 RPM (min-1)	胴径 (mm)	全長 (mm)	重量 (g)
TE-531	30 - 260	100 - 500	31	114	215
TE-531-HP	40 - 350	70 - 400	31	129	218

※デモ機あり

3. 機器紹介 (2) コントローラー

eScrew



- ・液晶タッチパネル上で、回転数・トルクなどの設定を常時変更可能。
- ・LANケーブル接続にてPCとのオンライン接続対応。（モニタリングおよび設定用）
- ・SDカードでのデータ取込対応。
- ・液晶モニター上で実際のトルクや時間などの測定値をリアルタイムに表示。
- ・コントローラー1台には8種類の設定を保存。
（コントローラーに一度に接続できるドライバーは1台）

3. 機器紹介 (2) コントローラー

PC上でのモニタリング (イメージ)



3. 機器紹介 (3) 周辺機器

① バキュームポンプ



ドライバー先端からエアーを吸引し、使用するネジをトレイから吸着するために使用します。
(電源AC100V使用)

② スクリュートレイ



ネジを垂直に立てて準備しておくためのトレイ。
複数のネジをトレイに入れ、カバーをかぶせて振ると垂直にセットされます。

※溝サイズはネジ径に合わせて0.1mm毎に用意可能です。

3. 機器紹介 (3) 周辺機器 (オプション)

③ フットペダル・プッシュボタン



シングルペダル



ダブルペダル



プッシュボタン

ペダルを踏む／ボタンを押すことによって、

- ・ ON/OFF
- ・ 正転／逆転

などをコントロールすることが可能となります。

(各動作はコントローラーで設定可能)

④ ヘッドスタンド ZIP41



1つの本体で複数のネジを使用する際に有効。

ヘッドを交換すると自動で指定プログラムに切替可能。

4. その他（自動機での組込使用について）

本ドライバーは手動での使用以外に、自動機への組込使用も可能です。
その際 コントローラーの代わりに自動化専用のTE-QCボードを用意しております。

※自動化対応については仕様確認が必要なため、ご相談ください。

TE-QC ボード



自動装置組込 例

Lecureux精密トルク電動ドライバーのご紹介は以上です。

一部製品はデモ機もご用意しておりますので、不明な点などございましたら、
福田交易(株)営業部、または機工課 (03-5565-6823) までお問合せください。

